

Revitalizace ZŠ Tišnovská 115 Velká Bíteš

Stavba 1 – zateplení

Stavba 2 – odborné učebny a bezbariérovost

Slavnostní otevření školy - 1905



Stávající stav – navržený stav



Návrh fasády nejstarší budovy



vzhled 1905 – návrh 2017



Stavba 1 – zateplení: Operační program životního prostředí (OPŽP)

Žádost o dotaci: 20.12.2016

Celkové náklady: 16,323 mil. Kč, z toho dotace 3,867 mil. Kč (24 %)

Rozhodnutí o dotaci: přidělena



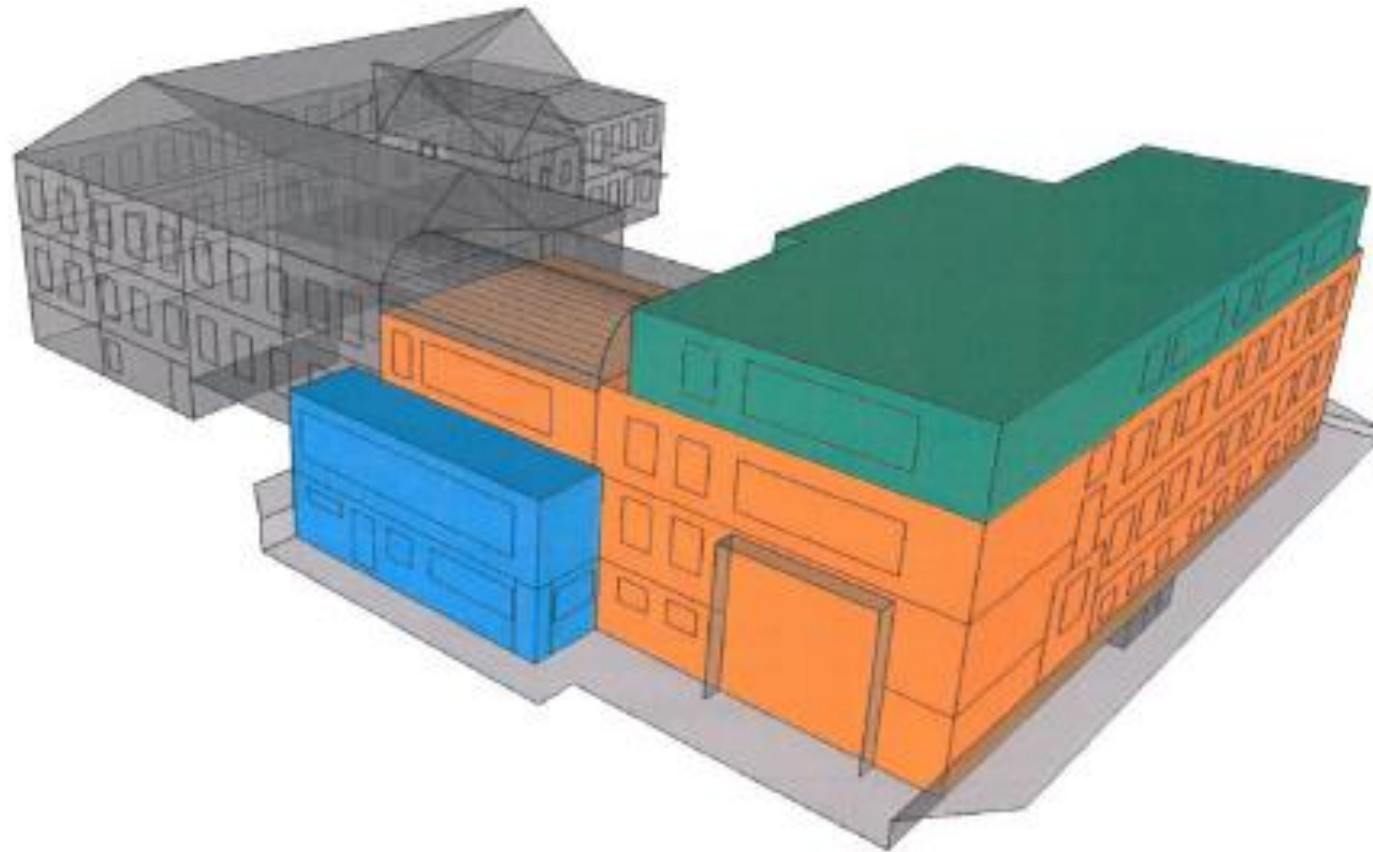
Stavba 1 – zateplení:

Rozsah: výměna oken všech budov, zateplení fasády stravovacího zařízení a budovy do ul. Za Školou, nucené větrání s rekuperací ve všech budovách



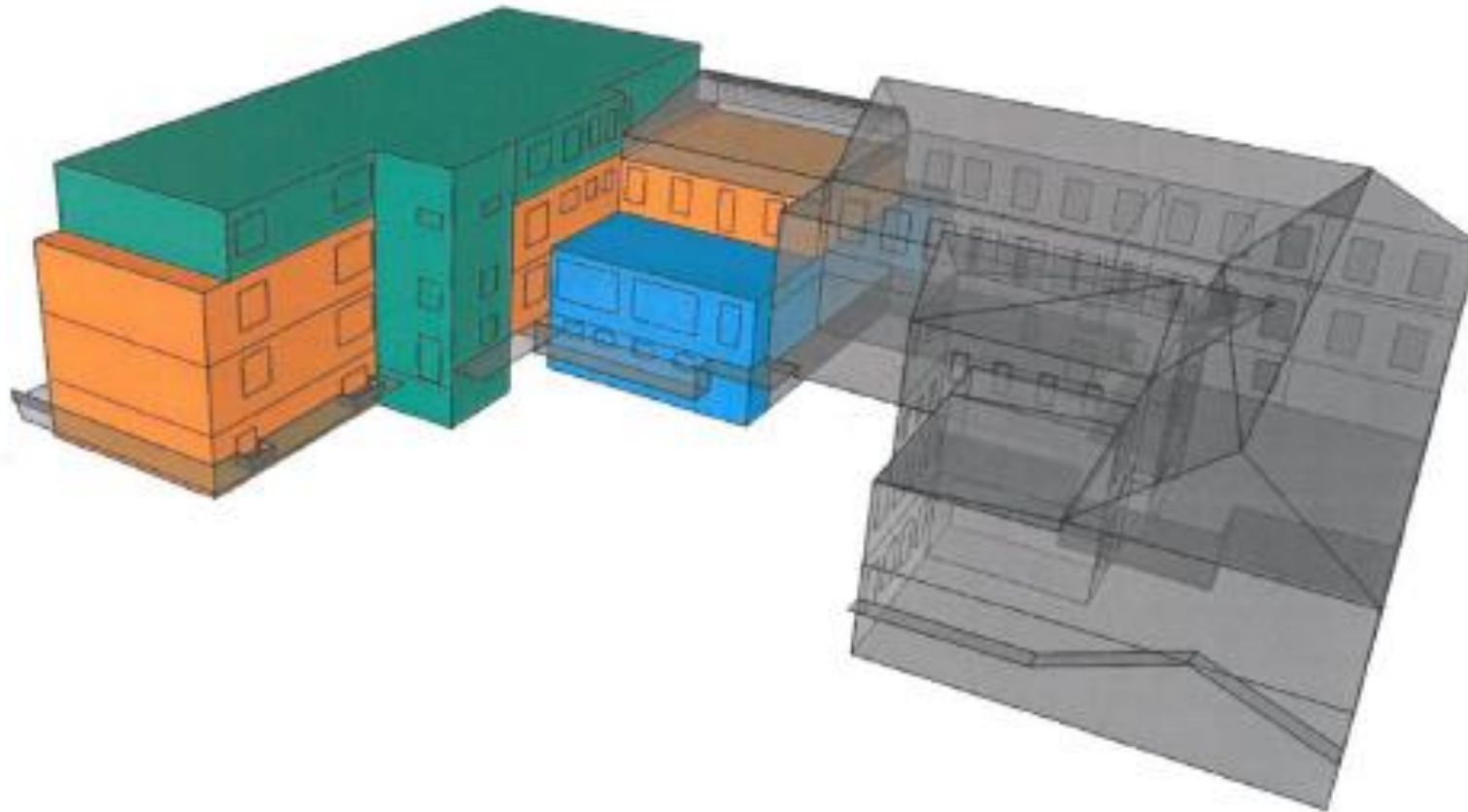
Stavba 1 – zateplení:

Stávající objekty: na fasádě tepelný izolant 140 mm, okna dřevěná (EURO), plastová a hliníková



Stavba 1 – zateplení:

Nové objekty (zeleně): nejsou předmětem dotace OPŽP, ale řeší se dotací z IROP



Pohled od jihu, nový prostor před hlavním vstupem



Stavba 2 – odborné učebny a bezbariérovost: Integrovaný regionální operační program (IROP)

Žádost o dotaci: 13.2.2017

Celkové náklady: 69,263 mil. Kč, z toho dotace 38,803 mil. Kč (56,0 %)

Rozhodnutí o dotaci: předpoklad 08/2017



Stavba 2 – odborné učebny a bezbariérovost:

Rozsah: nástavba 3. NP nad budovou Za Školou, přístavby ve dvorním prostoru, 2x výtah

Učebny: 4x jazyková učebna, 2x matematika, přírodovědná učebna, pracovní činnosti, multifunkční odborná učebna



Stávající stav – navržený stav



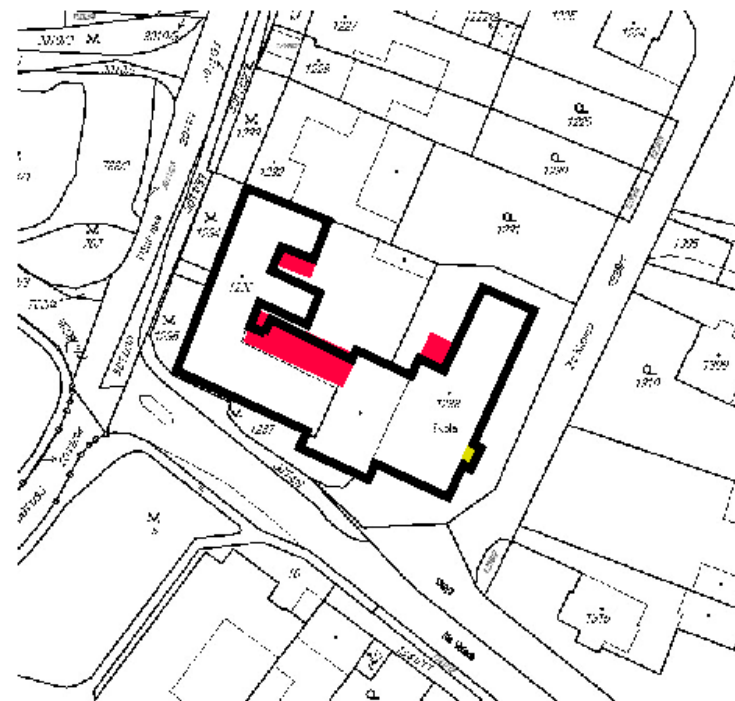
Pohled od východu






Stavba 2 – odborné učebny a bezbariérovost:

Přístavby: červeně

Demolice: žlutě




katastrální území: VELKÁ BÍTEŠ

-  OBJEKT – ZÁKLADNÍ ŠKOLA
-  VYBOURANÉ KONSTRUKCE
-  NOVÉ KONSTRUKCE



POZEMKY: 6/1236 a 1238

 STABIL s.r.o., 603 00 BRNO, HLINKY 142c		listo paré	
INVESTOR: Město Velká Bíteš	ŘÍDÍTEL: Město Velká Bíteš	ZAK. ČÍSLO	16146
VYPRACOVAL: Ing. Andrea Guziková	SPOLUPRÁCE: Ing. Petr Daniel	ÚČEL	DSP
Velká Bíteš, ZŠ Těšnovská 115 REVITALIZACE ZŠ		DATUM	01/2017
SITUACE Z KATASTRÁLNÍ MAPY		FORMÁT	A4
		MĚŘÍTKO SCHEMA	VÝKRES Č. C2

Stavba 2 – odborné učebny a bezbariérovost:
Nástavba 3. NP nad budovou do ulice Za Školou



Stavba 1 + 2:

Celkové náklady: 85,586 mil. Kč, z toho dotace 42,670 mil. Kč (49,9 %)

Realizace: 09/2017 – 06/2019 (nejpozději do 28.6.2019)



Stavba 1 + 2:

Členění: 1. etapa: 09/2017 – 06/2018

Rozsah: stará budova (historická) do ul. Tišnovská

Členění: 2. etapa: 07/2018 – 06/2019

Rozsah: stravovací zařízení a budova do ul. Za Školou



Pohled od východu z výšky



Noční pohled



Noční pohled



Stravovací zařízení (kuchyň a jídelna):

Realizace: 07/2018 – 08/2018

Rozsah: provedení veškerých vnitřních zásahů, provizorní vstup od tělocvičny, zprovoznění jídelny



Noční pohled



Revitalizace ZŠ Tišnovská 115, Velká Bíteš

Děkujeme za pozornost

Autor návrhů: Ing. arch. Stanislava Fixelová

Zpracoval: Ing. Pavel Bednář

Město Velká Bíteš